

Anleitung

zum befestigen einer Westfalia Anhängerkupplung an einen Skoda Felicia

I.) Der Lieferumfang:

Es waren folgende Dinge mit dabei

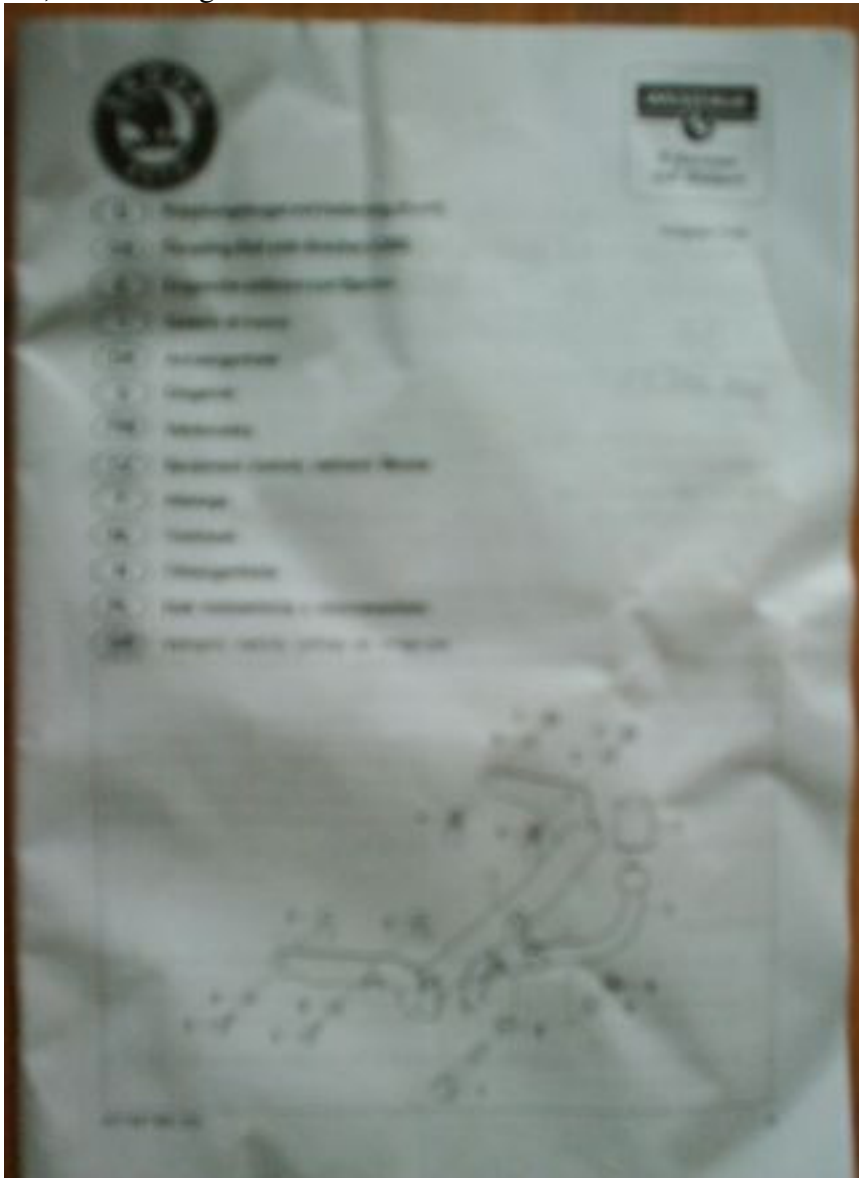
- 1) 1 Aufkleber „Zulässige Stützlast max. 50 kg“
- 2) 2 große Schrauben
- 3) 2 Muttern
- 4) 4 kleine Schrauben, dazu passend
- 5) 4 schwarze Metallplättchen mit aufgeschweißter Mutter
- 6) 1 Abdeckung für den Kugelkopf
- 7) 4 dicke Unterlegscheiben
- 8) 4 dünne Unterlegscheiben



9) 1 Anhängerkupplung



10) 1 Anleitung



11) 1 Kugelkopf



II.) Grundzustand des Autos:

So sah mein Felicia ohne Anhängerkupplung aus.

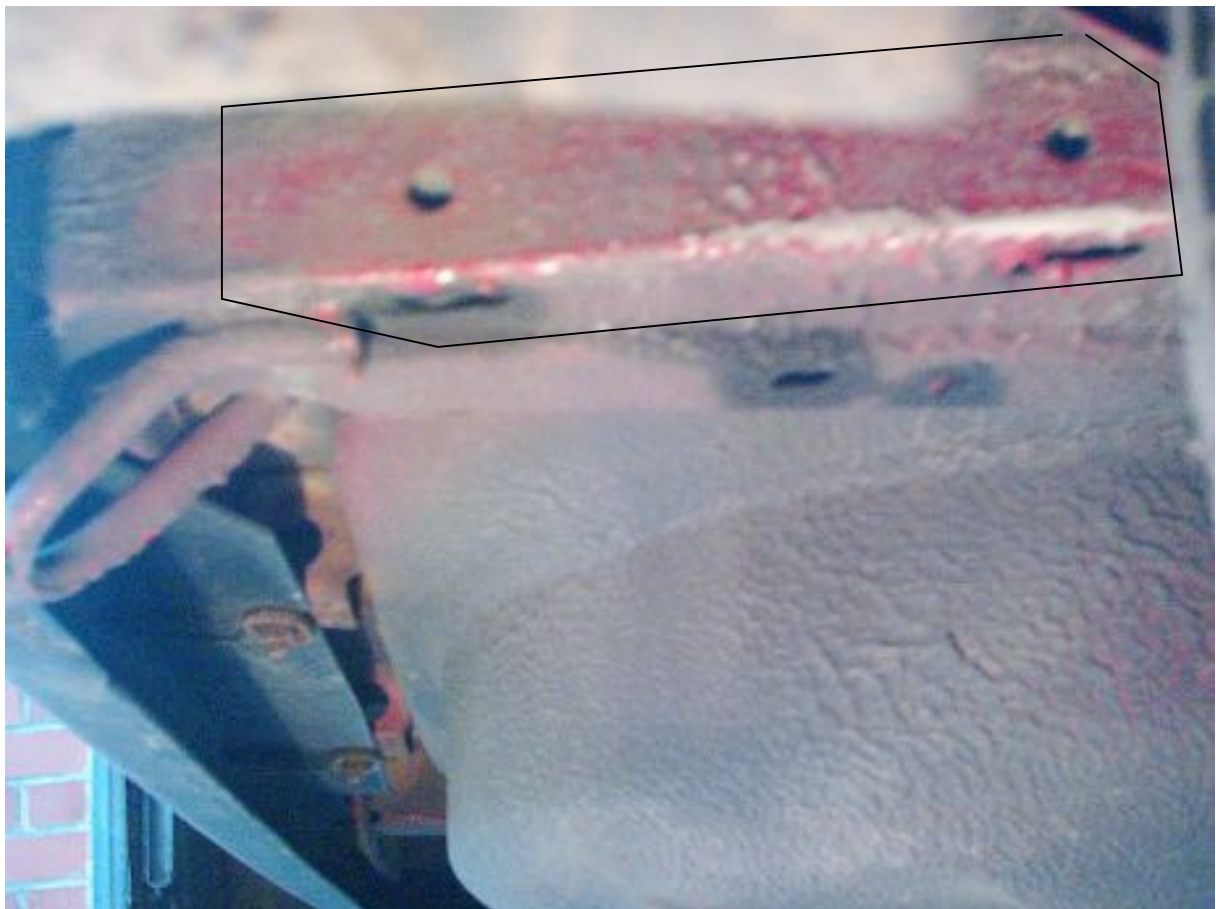


Bei der Montage der Anhängerkupplung ist es hilfreich Auffahrampen zu benutzen, damit man gut unter das Auto kommt, alternativ kann man natürlich auch eine Hebebühne oder ähnliches benutzen.

III.) Nun kann es losgehen:

Zu aller erst muss man unter dem Auto etwas den Unterbodenschutz abmachen, aber nur dort wo die Anhängerkupplung angebracht werden soll. Die Bohrungen für die Schrauben sind bereits vorhanden, man muss also nichts mehr bohren oder dergleichen !
Zum reinigen empfiehlt sich ein Schraubendreher und eine Drahtbürste. Nachdem ihr die Dicke Schicht abgemacht habt eventuell etwas mit Rostschutz einstreichen.

Ansicht von der Beifahrerseite:



Entfernt werden muss der Unterbodenschutz cirka im markierten Kasten

Ansicht Fahrerseite:



Auch hier zur Verdeutlichung ein Kasten.
Die Anhängerkupplung wird nachher etwa so sitzen:



IV.) Montage der Anhängerkupplung an der Karosserie

Man benötigt die 4 kleinen Schrauben,
die 4 dünnen Unterlegscheiben ,
die 4 Metallplättchen mit aufgeschweißter Mutter und natürlich
die Anhängerkupplung.

Das folgende Bild dient nur zur Verdeutlichung wie die Schrauben, Unterlegscheiben und
Metallplättchen zusammengehören!



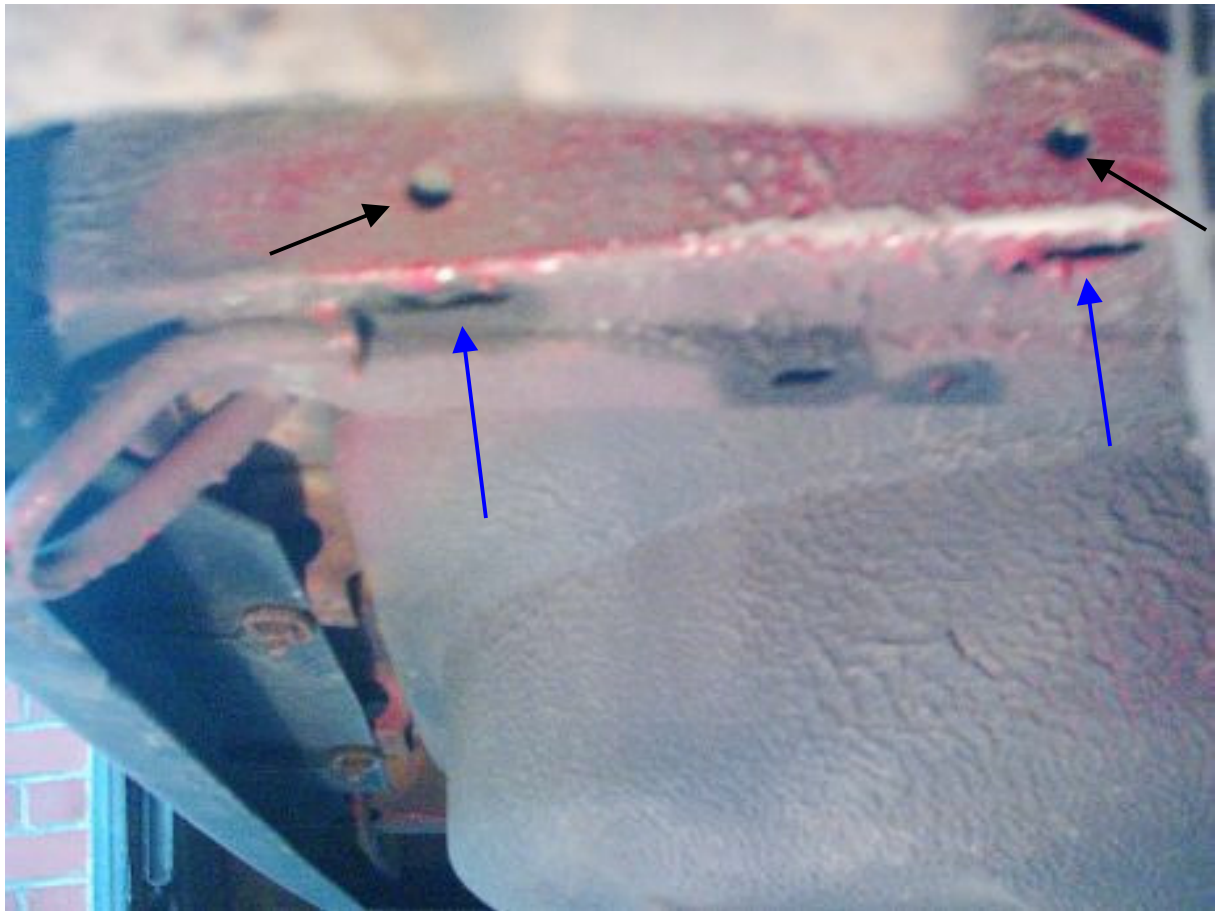
Wesentlich einfacher geht die Montage ab hier mit 2 Personen!

Es funktioniert zwar auch allein, dauert dann aber eventuell etwas länger weil man die Anhängerkupplung selbst festhalten muss und gleichzeitig die Schrauben anbringen muss.

Man muss die Anhängerkupplung nun etwa so an das Fahrzeug halten, dass die Bohrungen der Anhängerkupplung mit denen am Fahrzeug übereinander liegen. (Auf dem Bild nicht 100% ig gelungen), benötigt wird zum optimalen Anbringen ein Drehmomentschlüssel um das vom Hersteller angegebene Drehmoment sicherzustellen.



Zur Verdeutlichung wo die Schrauben hinein müssen, noch mal ohne drangehaltene Anhängerkupplung:



Zu sehen sind die Bohrungen durch die je eine kleine Schraube mit Unterlegscheibe kommt (schwarze Pfeile).

Von unten wird je eine schwarze Metallplatte mit angeschweißter Mutter hineingesteckt. Nicht vergessen, vorher muss die Anhängerkupplung drangehalten werden, die soll ja schließlich damit befestigt werden. 😊

Wenn ihr die 4 Schrauben angezogen habt, ist der größte Teil schon geschafft. Weiter mit Punkt V auf der nächsten Seite.

V.) Montage des Kugelkopfs an der Anhängerkupplung

Der Kugelkopf muss an folgender Stelle angeschraubt werden mit den 2 langen Schrauben, den 4 dicken Unterlegscheiben und den 2 Muttern.



Wenn ihr das alles gemacht habt, ist der mechanische Teil erledigt und euer Auto sollte etwa so aussehen



**Für eventuelle Fehler übernehme ich keine Haftung.
Der Hersteller gibt eine Anleitung mit, dort stehen die neuesten Änderungen drin.
Diese Anleitung soll nur bei der Montage unterstützend helfen.**